

平成27年度事業報告

社会福祉法人阿吽会
特別養護老人ホーム穂の国荘
短期入所生活介護事業所穂の国荘
通所介護事業所デイサービスセンター穂の国荘
居宅介護支援事業所穂の国荘
障害福祉サービス事業所ほのくに
共同生活援助事業所ほのくにホーム

職員配置（平成28年3月31日）

① 特別養護老人ホーム・短期入所生活介護事業所

管理者	1	（兼務）
生活相談員	2.6	（常勤換算）
介護支援専門員	1.4	（常勤換算）
看護職員	6.2	（内2名非常勤）（常勤換算）
介護職員	34.7	（内3名常勤パート、6名非常勤）（常勤換算）
管理栄養士	1	
機能訓練指導員	1.4	（看護職員兼務）（常勤換算）
医師	1	（非常勤）
事務員	2.2	（専任者）（常勤換算）
実人数	58	（内3名常勤パート、10名非常勤）

② 通所介護事業所デイサービスセンター

管理者	1	（兼務）
生活相談員	1.4	（常勤換算）
看護職員	2.6	（常勤換算）
機能訓練指導員	1.4	（常勤換算）
介護職員	8.8	（常勤換算）
実人数	16	（内1名特養管理者兼務）

③ 居宅介護支援事業所

管理者	1	（主任介護支援専門員兼務）
介護支援専門員	3	（主任介護支援専門員1名、非常勤1名）
実人数	4	（内1名兼務）

④ 障害福祉サービス事業所

管理者	1	（兼務）
サービス管理責任者	1	
生活支援員	10	（内常勤パート3名、非常勤4名）
看護職員	1	（非常勤）
医師	1	（非常勤）
事務員	1	
計	13	（内5名非常勤）

⑤ 共同生活援助事業所

管理者	1	（ほのくに施設長兼務）
サービス管理責任者	1	（ほのくに支援員兼務）
生活支援員	2	
世話人	8	（非常勤8名）
計	12	（内1名ほのくに施設長兼務、2名ほのくに支援員兼務）

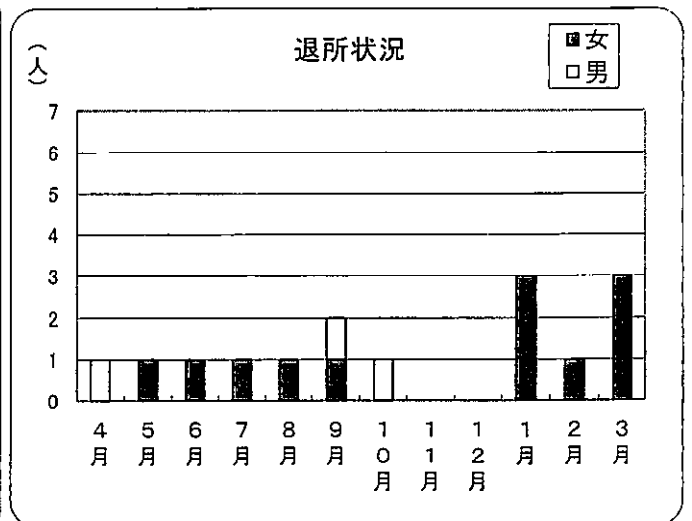
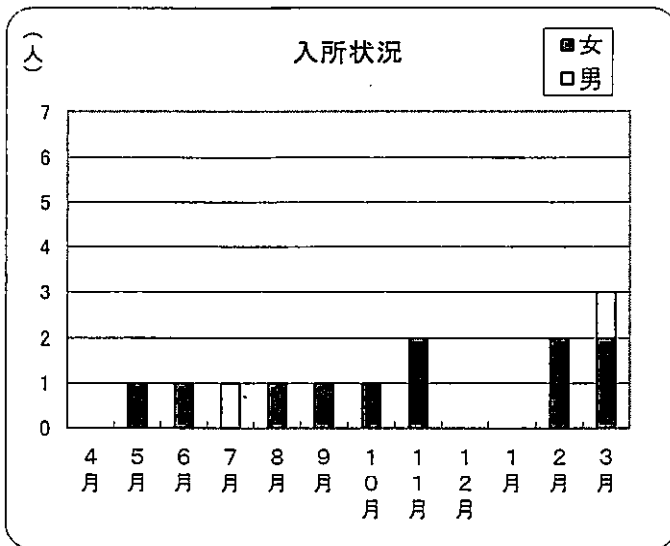
特別養護老人ホーム

● 生活相談員

特別養護老人ホーム種の国荘入所者の状況

① 入退所者の状況(平成27年度中) 定員:80名 (人)

		4月	5月	6月	7月	8月	9月	10月	11月	12月	1月	2月	3月	計
入所者	男	0	0	0	1	0	0	0	0	0	0	0	1	2
	女	0	1	1	0	1	1	1	2	0	0	2	2	11
	計	0	1	1	1	1	1	1	2	0	0	2	3	13
		4月	5月	6月	7月	8月	9月	10月	11月	12月	1月	2月	3月	計
退所者	男	1	0	0	0	0	1	1	0	0	0	0	0	3
	女	0	1	1	1	1	1	0	0	0	3	1	3	12
	計	1	1	1	1	1	2	1	0	0	3	1	3	15
在籍数		79	79	79	79	79	78	78	80	80	77	78	78	



② 退所理由別人数(平成27年度中)

(人)			
退所理由	男	女	計
在宅	0	0	0
入院(医療保険)	1	0	1
他介護保険施設	0	2	2
入院中に死亡	0	2	2
施設内で死亡	2	8	10
計	3	12	15

③ 入所経路(平成27年度中)

(人)			
入所前	男	女	計
在宅	1	1	2
在宅(ショート利用)	1	4	5
介護保険施設	1	4	5
医療保険施設	0	1	1
計	3	10	13

④ 入所年数

(人)			
入所期間	男	女	計
13年以上	3	1	4
10年～13年	1	1	2
5年～10年	2	12	14
3年～5年	5	10	15
1年～3年	7	24	31
1年未満	3	9	12
計	21	57	78

⑤ 退所者の入所年数(平成27年度)

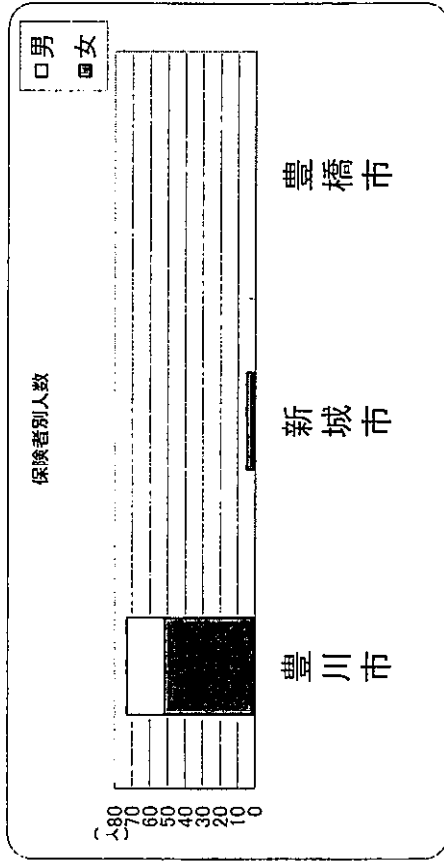
入所期間	男	女	計
13年以上	0	0	0
8年～13年	0	3	3
5年～8年	0	1	1
3年～5年	1	6	7
1年～3年	2	1	3
1年未満	0	1	1
計	3	12	15

(平成28年3月31日現在)

⑥ 保険者別人数

保険者名	男	女	計	割合
豊川市	21	52	73	93.6%
新城市	0	5	5	6.4%
豊橋市	0	0	0	0.0%
計	21	57	78	

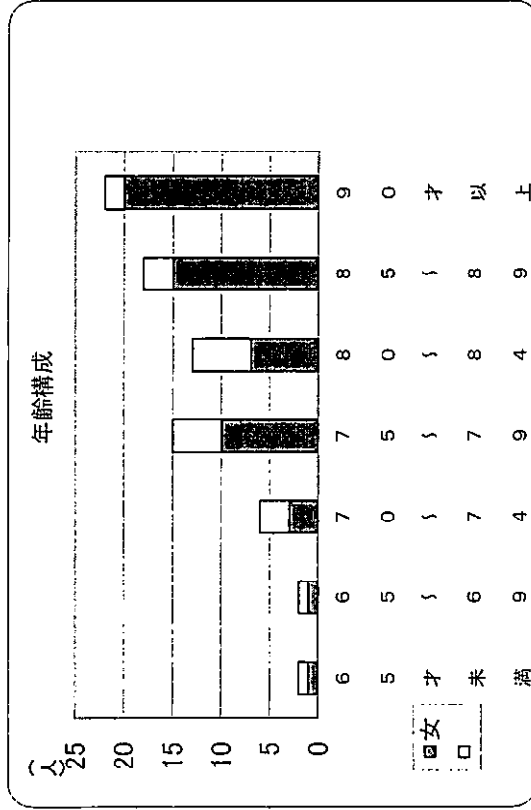
(平成28年3月31日現在)



⑦ 入所者年齢構成

年齢	男	女	計	割合
65才未満	1	1	2	2.4%
65～69	1	1	2	2.6%
70～74	3	3	6	7.7%
75～79	5	10	15	19.2%
80～84	6	7	13	16.7%
85～89	3	15	18	23.1%
90才以上	2	20	22	28.2%
計	21	57	78	
平均年齢	79.6	85.2	83.7	
最高年齢	95	99	***	
最少年齢	57	55	***	

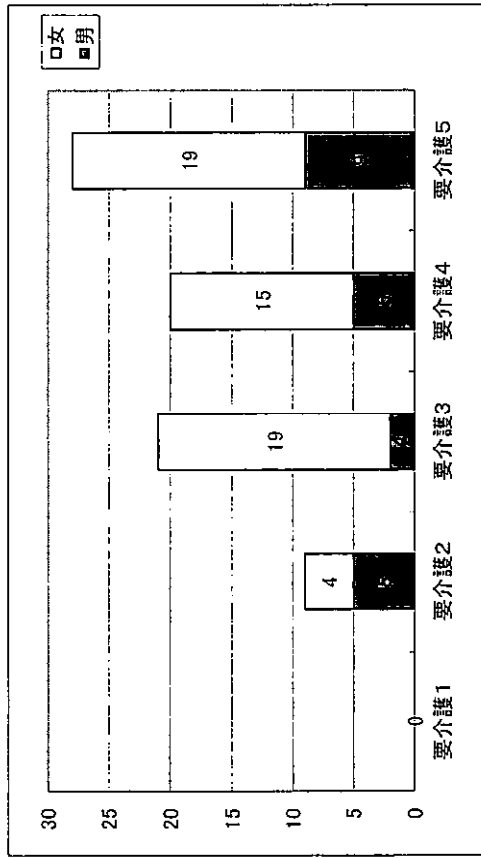
(平成28年3月31日現在)



⑧ 要介護度別状況

要介護度	男	女	計	割合
要介護1	0	0	0	0.0%
要介護2	5	4	9	11.5%
要介護3	2	19	21	26.9%
要介護4	5	15	20	25.6%
要介護5	9	19	28	35.9%
計	21	57	78	
要介護度平均	3.85	3.85	3.85	

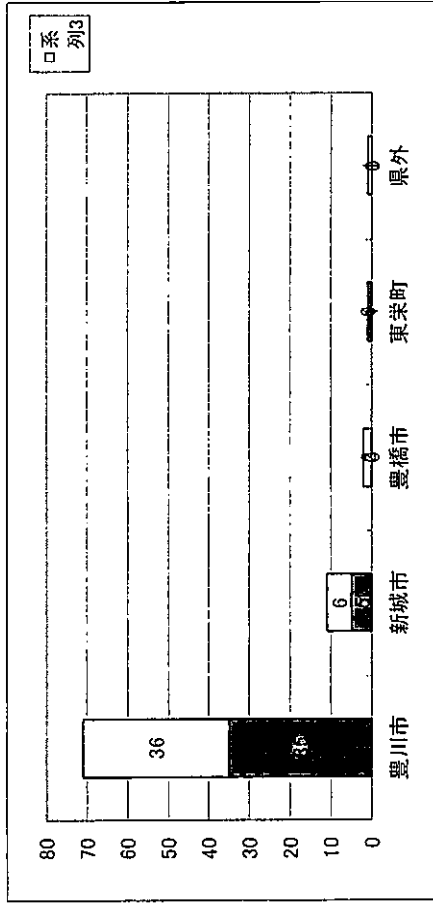
(平成28年3月31日現在)



⑨ 平成27年度入所申込者数

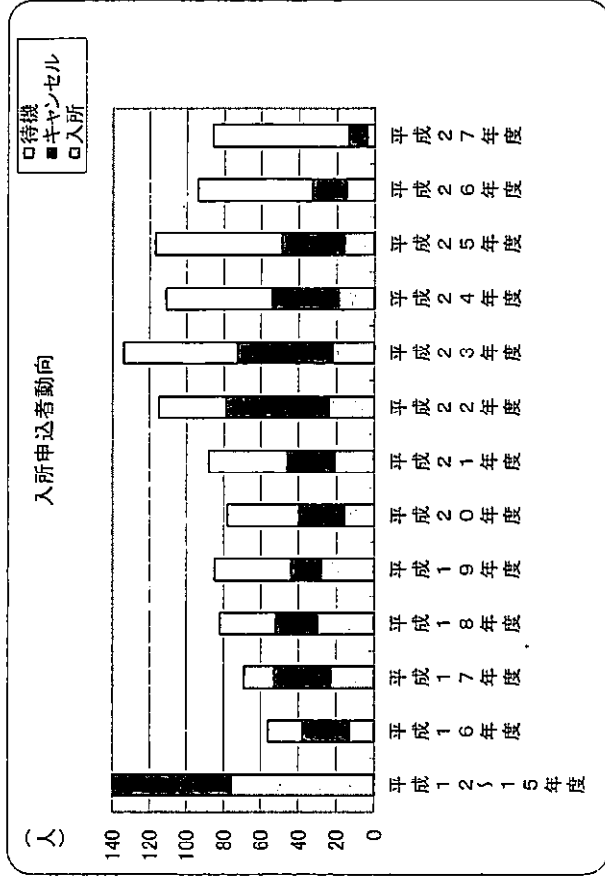
保険者	男	女	計
豊川市	35	36	71
新城市	5	6	11
豊橋市	0	2	2
東栄町	1	0	1
県外	0	1	1
計	41	45	86

(平成28年3月31日現在)



⑩ 入所申込者の年度別動向 (人)

年度	入所	キャンセル	待機	計(申込数)
平成12～15年度	76	251	27	354
平成16年度	13	25	18	56
平成17年度	23	30	16	69
平成18年度	30	22	30	82
平成19年度	28	16	41	85
平成20年度	16	24	38	78
平成21年度	21	25	42	88
平成22年度	24	55	36	115
平成23年度	22	51	61	134
平成24年度	19	35	57	111
平成25年度	16	33	68	117
平成26年度	15	18	61	94
平成27年度	4	10	72	86
計	307	595	567	1469

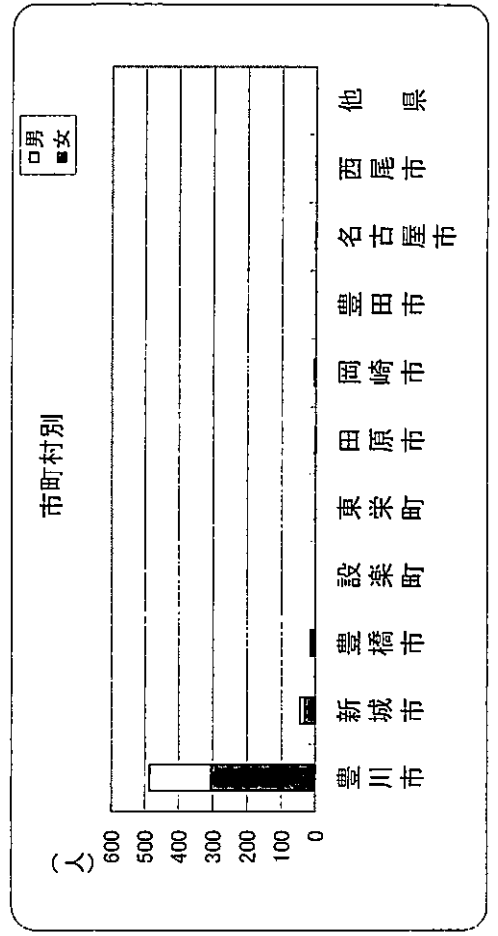


⑪ 入所待機者別動向

I 地域別

地域	男	女	計	%
豊川市	180	306	486	85.7%
新城市	13	32	45	7.9%
豊橋市	2	14	16	2.8%
設楽町	1	0	1	0.2%
東栄町	1	1	2	0.4%
田原市	0	3	3	0.5%
岡崎市	2	2	4	0.7%
豊田市	1	0	1	0.2%
名古屋市	0	3	3	3.8%
西尾市	0	1	1	0.2%
他県	4	1	5	0.9%
計	204	363	567	

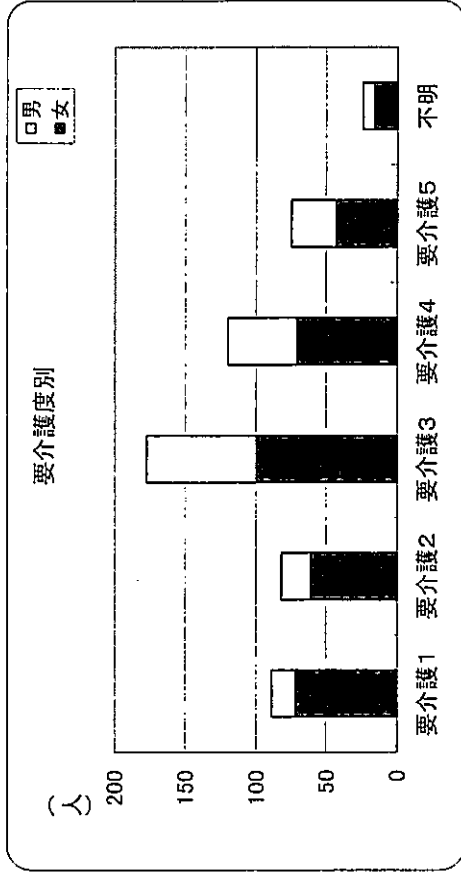
(平成27年度中)



Ⅱ 要介護度別

	男	女	計	%
要介護1	17	72	89	15.7%
要介護2	21	61	82	14.5%
要介護3	77	100	177	31.2%
要介護4	49	71	120	21.2%
要介護5	32	43	75	13.2%
不明	8	16	24	4.2%
計	204	363	567	

(平成27年度中)



⑫ ボランティアの状況

	個人(一般)		個人(学生)		グループ	
	人数	回数	人数	回数	人数	回数
日常生活介護	0	0	13	5	0	0
行事等	35	21	9	1	184	14
クラブ活動	11	11	0	0	0	0
環境整備	0	0	0	0	115	26
計	46	32	22	6	299	40

(平成27年度中)

⑬ 入所者面会の状況

回数	男	女	計
面会なし	3	5	8
年1回	3	3	6
2~5回	4	11	15
6~10回	3	13	16
11~30回	8	19	27
31~50回	2	9	11
51~100回	0	5	5
100回以上	1	4	5
計	24	69	93

(平成27年度中)

⑭ 介護実習報告

	介護福祉士		ホームヘルパー		社会福祉士		その他		計	
	人数	のべ日数	人数	のべ日数	人数	のべ日数	人数	のべ日数	人数	のべ日数
専門学校生	4	70	0	0	0	0	0	0	4	70
大学生(短期含む)	0	0	0	0	0	0	39	117	39	117
高校生	11	92	0	0	0	0	0	0	11	92
中学生(体験学習)	0	0	0	0	0	0	3	9	3	9
社会人	0	0	0	0	0	0	0	0	0	0
計	15	162	0	0	0	0	42	126	57	288

(平成27年度中)

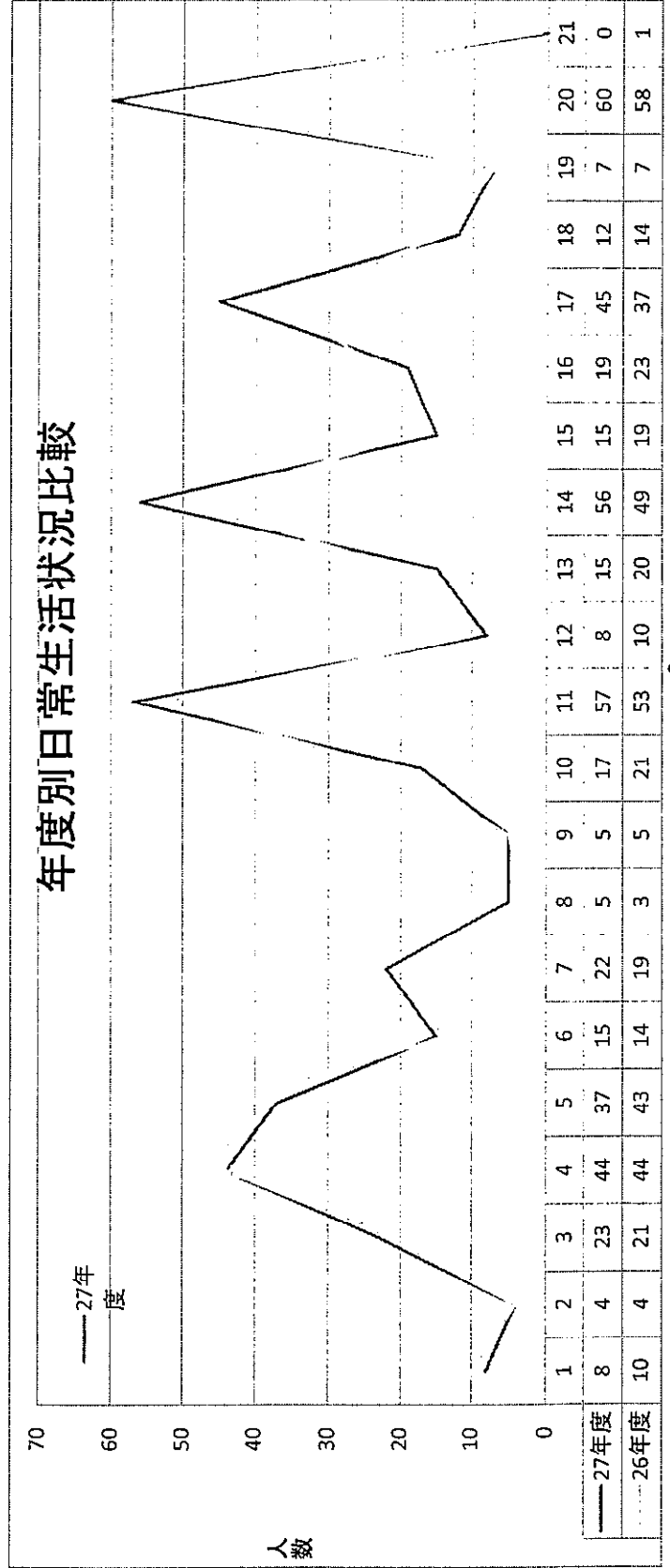
■ 介護員

平成28年 3月31日現在

日常生活状況

年度	区分	移動			食事			入浴(洗身)			着脱衣			排泄								
		車椅子使用			自立(見守り含む)	一部介助	全介助	胃ろう	自立	一部介助	全介助	昼間(8時~18時)		夜間(19時~7時)		自立		オムツ対応	定時誘導	オムツ対応	褥瘡	
		自立歩行	シルバーカー	自操								全介助	自立	定時誘導	オムツ対応	自立	定時誘導					オムツ対応
26	人数(男性)	4	0	6	9	10	4	5	0	4	4	11	5	4	10	5	5	9	4	0	15	1
	人数(女性)	6	4	15	35	33	10	14	3	1	17	42	5	16	39	14	18	28	10	7	43	0
	合計	10	4	21	44	43	14	19	3	5	21	53	10	20	49	19	23	37	14	7	58	1
27	人数(男性)	4	0	5	10	9	3	7	0	1	4	14	5	0	14	2	5	12	3	0	16	
	人数(女性)	4	4	18	34	28	12	15	5	4	13	43	3	15	42	13	14	33	9	7	44	
	合計	8	4	23	44	37	15	22	5	5	17	57	8	15	56	15	19	45	12	7	60	0

年度別日常生活状況比較



入浴の実施状況

一般浴槽による入浴			入浴の実施曜日 及び時間
対象人数	～人1週間当たり入浴回数	実施日1日当りの人数	
38 人	2 回	19 人	月～土 AM9:30～11:30 PM14:00～15:30
特別浴槽による入浴			
対象人数	～人1週間当たり入浴回数	実施日1日当りの人数	入浴の実施曜日 及び時間
41 人	2 回	14 人	月～土 AM9:30～11:30 PM14:00～15:30
入浴方法			
リフト浴	シャワー浴	自カ歩浴	清拭
24 人	0 人	14 人	状況に合わせて実施

オムツ交換の実施状況

区分	対象人数	随時交換		定時交換	
		最高	最低	回数	
昼間 8時～18時	45名	3回	2回	4回	10:00 15:00
夜間 19時～7時	60名	3回	2回	4回	22:00 4:00

寝具の状況

シーツ交換	週 1回
-------	------

クラブ活動・レク活動等の状況

活動名	指導員	活動名	開催状況
喫茶	ボランティア	誕生会	月1回
茶話会	職員	理容	月1回
レクリエーション	職員	移動販売	月1回
カラオケ	職員	移動販売(衣料)	不定期

● 看護師

平成27年度通院数

(単位:人)

	4月	5月	6月	7月	8月	9月	10月	11月	12月	1月	2月	3月	計
内科	5	2	3	1	0	5	7	4	3	6	7	10	53
外科	2	1	2	1	0	0	3	0	0	0	1	0	10
整形外科	5	1	2	1	2	2	5	3	3	1	7	0	32
脳外科	1	1	0	0	0	0	1	0	0	2	0	0	5
精神科	1	0	1	0	1	1	0	1	1	0	1	0	7
皮膚科	0	0	0	2	1	1	1	1	0	0	1	0	7
眼科	0	1	0	0	1	0	0	0	2	1	0	2	7
泌尿器科	2	1	1	1	5	0	0	0	0	0	0	0	10
口外.歯科	0	0	0	0	0	1	1	0	1	4	4	1	12
耳鼻科	0	0	0	0	1	0	0	0	0	0	1	3	5
その他	0	1	2	0	1	0	0	0	0	0	0		4
計	16	8	11	6	12	10	18	9	10	14	22	16	152

平成27年度入院数

(単位:人)

	4月	5月	6月	7月	8月	9月	10月	11月	12月	1月	2月	3月	計
内科	6	2	1	0	0	1	2	2	2	1	2	6	25
外科	0	0	0	0	0	0	0	0	0	0	0	0	0
整形外科	0	0	0	0	0	0	0	0	0	0	1	0	1
脳外科	1	1	0	0	0	0	1	0	0	2	2	1	8
皮膚科	0	0	0	0	0	0	0	0	0	0	0	0	0
その他	0	0	0	0	0	0	0	0	0	0	0	0	0
計	7	3	1	0	0	1	3	2	2	3	5	7	34

平成27年度入院・通院・処置一覧表

項目	入院	通院		血圧測定	血糖測定	創処理		フランドルテープ	湿布	吸入	外用薬	白癬処理	下剤	臨時投薬	注射			採血	導尿管	膀胱洗	澗腸	その他
		診察	薬のみ			褥瘡	創部								点滴	インシュリン	静注					
4	80	13	0	367	0	25	360	233	28	2	450	360	537	11	58	0	0	24	6	0	0	
5	66	7	0	387	0	31	372	217	24	1	465	372	514	9	50	0	0	18	7	0	0	
6	10	15	1	328	0	23	360	199	30	0	450	360	505	4	37	0	0	24	8	0	0	
7	0	7	0	362	0	0	372	206	25	1	465	372	553	2	40	0	0	24	6	1	0	
8	0	13	0	396	0	0	372	202	30	0	465	372	525	5	48	0	0	26	6	0	0	
9	16	7	0	326	0	0	360	161	5	2	450	360	471	5	47	1	0	22	6	0	0	
10	39	17	0	346	0	0	372	176	25	2	465	372	513	3	72	0	0	20	6	0	0	
11	22	9	3	353	6	0	360	161	36	0	450	360	523	4	67	0	0	24	6	0	0	
12	30	10	0	342	14	0	372	165	56	2	465	372	539	6	88	0	0	22	6	0	0	
1	36	12	0	501	4	0	372	167	25	21	465	372	564	14	126	0	0	21	6	0	0	
2	101	12	0	383	0	0	348	162	10	37	435	348	487	10	48	0	0	27	6	0	0	
3	96	11	0	334	0	0	372	198	7	27	465	372	504	13	35	0	0	25	5	0	0	
計	496	133	4	4425	24	79	4392	2247	301	95	5490	4392	6235	86	716	1	0	277	74	1	0	

● 栄養士

〈栄養摂取状況〉

区分 月別	熱量 (kcal)	タンパク質 (g)	脂肪 (g)	カルシウム (mg)	鉄 (mg)	レチノール量 (μg)	ビタミンB1 (mg)	ビタミンB2 (mg)	ビタミンC (mg)
4	1,651	58	39.0	502	9.0	589	0.84	0.90	109
5	1,668	59	40.1	504	8.7	578	0.86	0.93	104
6	1,628	58	36.6	487	8.8	575	0.82	0.87	105
7	1,638	58	38.1	500	8.6	579	0.82	0.92	99
8	1,637	58	39.2	499	8.7	568	0.82	0.89	110
9	1,646	58	38.1	492	8.8	604	0.83	0.88	100
10	1,640	58	37.3	514	9.0	587	0.81	0.90	104
11	1,663	58	39.0	526	8.6	642	0.81	0.87	96
12	1,643	57	38.1	504	8.9	598	0.81	0.87	97
1	1,633	58	36.5	509	8.7	564	0.82	0.87	95
2	1,642	58	38.9	498	8.8	579	0.84	0.87	99
3	1,621	57	37.1	488	8.6	586	0.80	0.85	105
平均	1,643	58	38.2	502	8.8	587	0.82	0.89	102
給与目標量	1,602	53	44.5	663	6.3	692	1.00	1.20	100

〈摂取区分の状況〉

	食種	人数	割合(%)
主食	御飯	26	40.6
	粥	38	59.4

(平成28年3月31日現在)

* 欠食・入院者を除く

	食種	人数	割合(%)
副食	普通	11	14.5
	粗きざみ	14	18.4
	きざみ	17	22.3
	極きざみ	11	14.5
	ペースト	11	14.5
経管栄養		5	6.6
栄養補助食品のみ		7	9.2

(平成28年3月31日現在)

* 欠食・入院者を除く

〈栄養ケアマネジメントの状況〉

高リスク	8
中リスク	39
低リスク	29

(平成28年3月31日現在)

行事の状況

月 日	行事内容	月 日	行事内容
4月 2日	お花見(豊川佐奈川沿、イオン買い物)	10月 1日	豊川市長選不在者投票
7日	喫茶店	6日	喫茶店
11日	西原地区祭礼 笹踊り	13日	着付け
19日	茶話会(ホットミックスボール作り)	16日	理美容
20日	理美容	18日	茶話会(どら焼き作り)
21日	着付け	20日	寿司バイキング(昼食)
23日	市会議員不在者投票	25日	誕生日会
24日	開設記念 食事会	27日	芋掘り
26日	誕生日会	29日	移動販売
28日	移動販売	11月 10日	喫茶店
5月 12日	喫茶店	15日	茶話会(ぜんざい作り)
14日	健康診断(入所者・職員)	17日	着付け
15日	健康診断(職員)	18日	健康診断(入所者・職員)
17日	茶話会(くずまんじゅう作り)	20日	理美容
19日	着付け	25日	外出(メディカフェ)
22日	理美容	27日	移動販売
26日	レクリエーション大会(西部保育園)	29日	誕生日会
27日	移動販売	12月 1日	喫茶店
31日	誕生日会	13日	茶話会(練り切りと抹茶)
6月 2日	喫茶店	15日	移動販売
9日	菖蒲園見学(ぎよぎよランド)	20日	誕生日会・クリスマス会
11日	芋のつるさし	22日	餅つき・カラオケ
16日	着付け	25日	理美容
21日	茶話会(杏仁豆腐)	27日	お茶会
25日	移動販売	1月 1日	初詣(荘内・穂の国神社)
26日	理美容	6日	新年会(お雑煮)
28日	誕生日会	12日	喫茶店
7月 4日	七夕飾り付け	17日	茶話会(ねりきり)
5日	七夕会	19日	着付け
7日	喫茶店	20日	移動販売
17日	理美容	22日	理美容
19日	茶話会(冷やしぜんざい)	26日	初詣(豊川稲荷)
21日	着付け	31日	誕生会
24日	移動販売	2月 2日	喫茶店
25日	夏祭り	7日	節分祭
26日	誕生日会	16日	着付け
8月 3日	流しそうめん	18日	外出(サークルK)
4日	喫茶店	19日	理美容
10日	理美容	21日	茶話会(おまんじゅうと抹茶)
16日	茶話会(コーヒーゼリー)	25日	移動販売
18日	着付け	28日	誕生会
25日	移動販売	3月 1日	喫茶店
30日	誕生日会	6日	ひな祭り会
9月 1日	喫茶店	9日	防災訓練
9日	防災訓練	12日	スプリングコンサート
11日	西部保育園敬老慰問	15日	着付け
15日	着付け	18日	理美容
16日	敬老祝賀会	20日	茶話会(栗きんとん作り)
18日	理美容	25日	移動販売
20日	茶話会(鬼まんじゅう作り)	27日	誕生会
27日	誕生日会		
30日	移動販売		

短期入所生活介護事業所

① 延べ人数(平成27年度中)

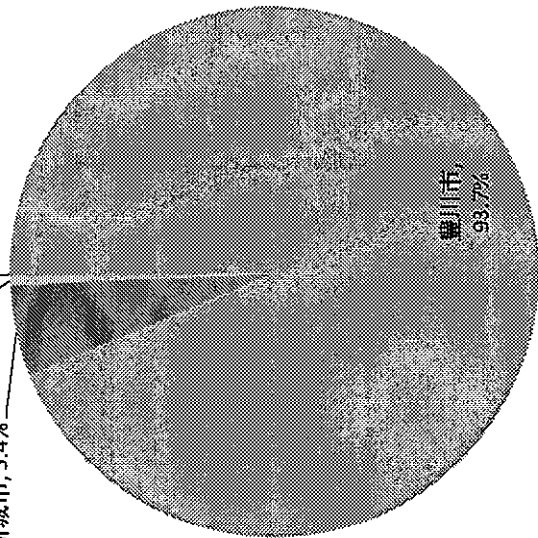
市町村	男	女	計	%
豊川市	504	1164	1668	93.7%
新城市	15	82	97	5.4%
豊橋市	12	0	12	0.7%
その他	0	3	3	0.2%
計	531	1,249	1,780	

延べ人数(月別)

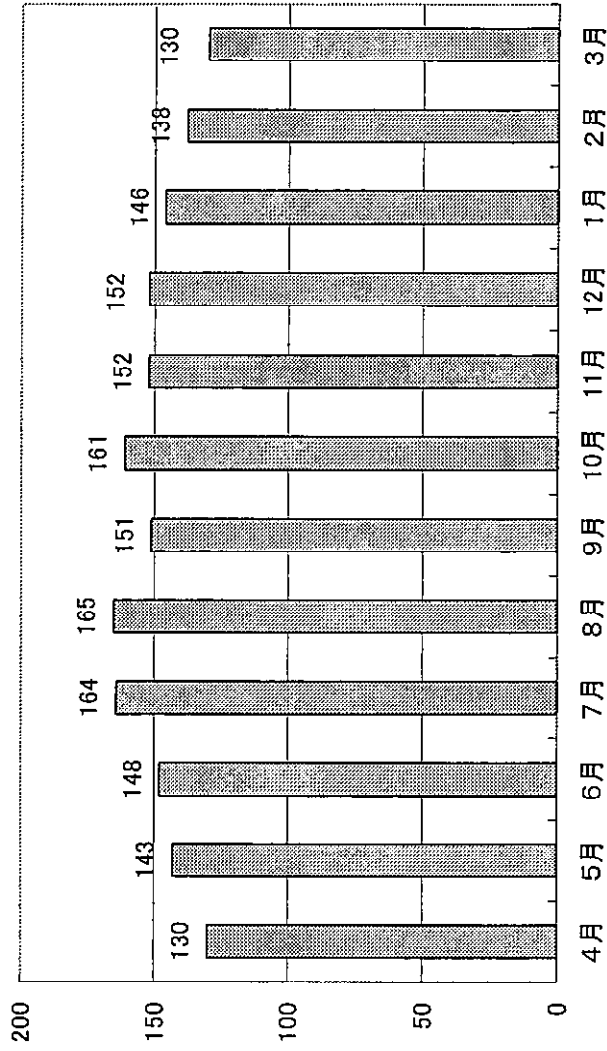
市町村	4月	5月	6月	7月	8月	9月	10月	11月	12月	1月	2月	3月	計
豊川市	126	138	140	150	153	141	150	143	143	136	129	119	1668
新城市	2	3	7	13	11	9	10	7	8	9	8	10	97
豊橋市	1	1	1	1	1	1	1	1	1	1	1	1	12
その他	1	1	0	0	0	0	0	1	0	0	0	0	3
計	130	143	148	164	165	151	161	152	152	146	138	130	1,780

① 延べ人数

豊川市, 93.7%
 新城市, 5.4%
 豊橋市, 0.7%
 その他, 0.2%



延べ人数(月別)

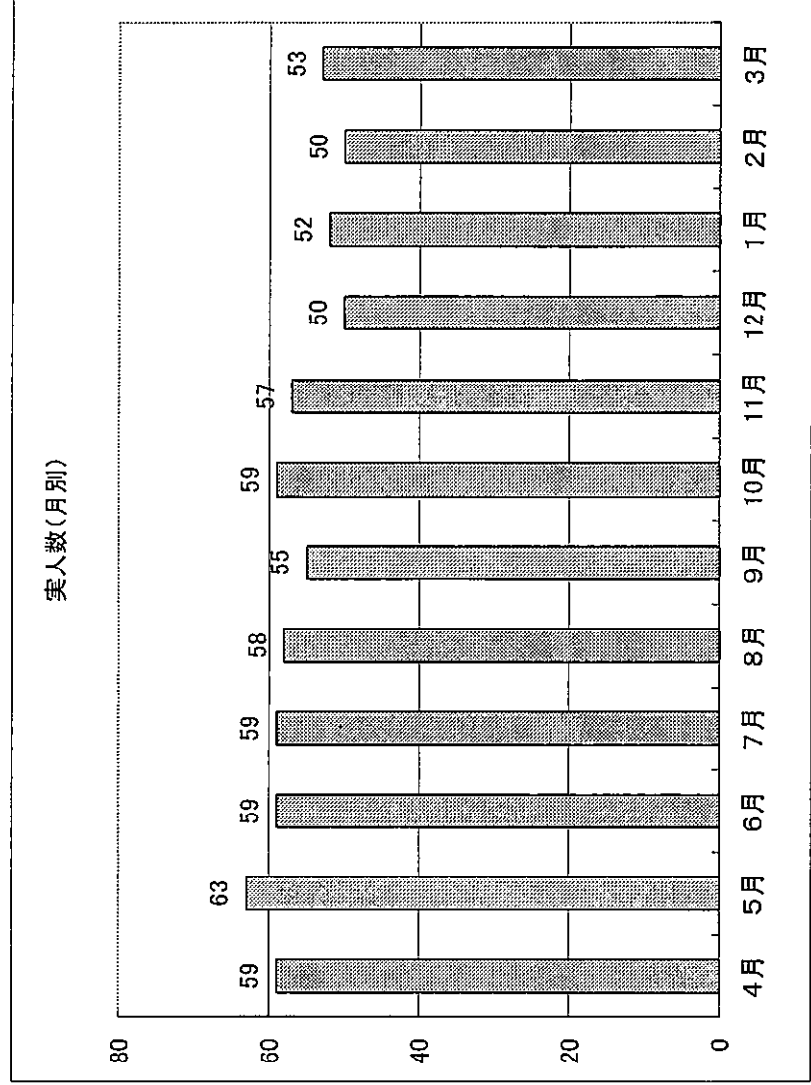
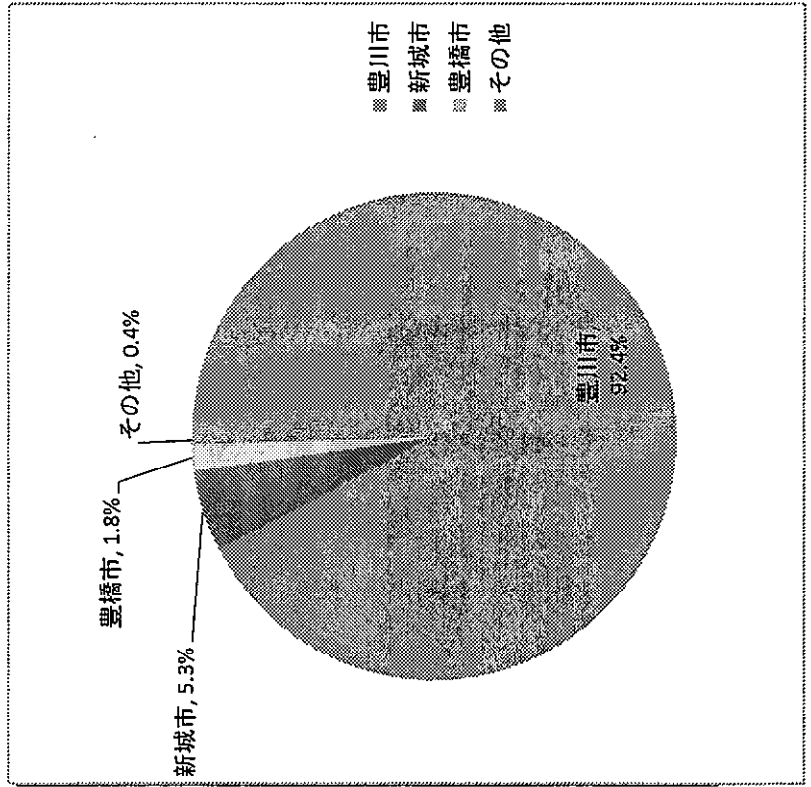


② 実人数(平成27年度中)

市町村	男	女	計	%
豊川市	168	455	623	92.4%
新城市	9	27	36	5.3%
豊橋市	11	1	12	1.8%
その他	0	3	3	0.4%
計	188	486	674	

実人数(月別)

市町村	4月	5月	6月	7月	8月	9月	10月	11月	12月	1月	2月	3月	計
市町村	56	59	55	54	53	51	54	52	47	48	46	48	623
豊川市	1	2	3	4	4	3	4	3	2	3	3	4	36
新城市	1	1	1	1	1	1	1	1	1	1	1	1	12
豊橋市	1	1	0	0	0	0	0	1	0	0	0	0	3
計	59	63	59	59	58	55	59	57	50	52	50	53	674



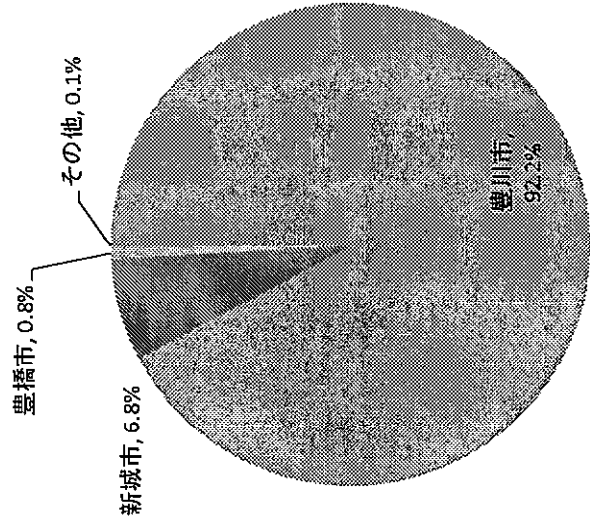
③ 延べ日数(平成27年度中)

市町村	男	女	計	%
豊川市	1786	4254	6040	92.2%
新城市	79	368	447	6.8%
豊橋市	53	0	53	0.8%
その他	0	9	9	0.1%
計	1,918	4,631	6,549	

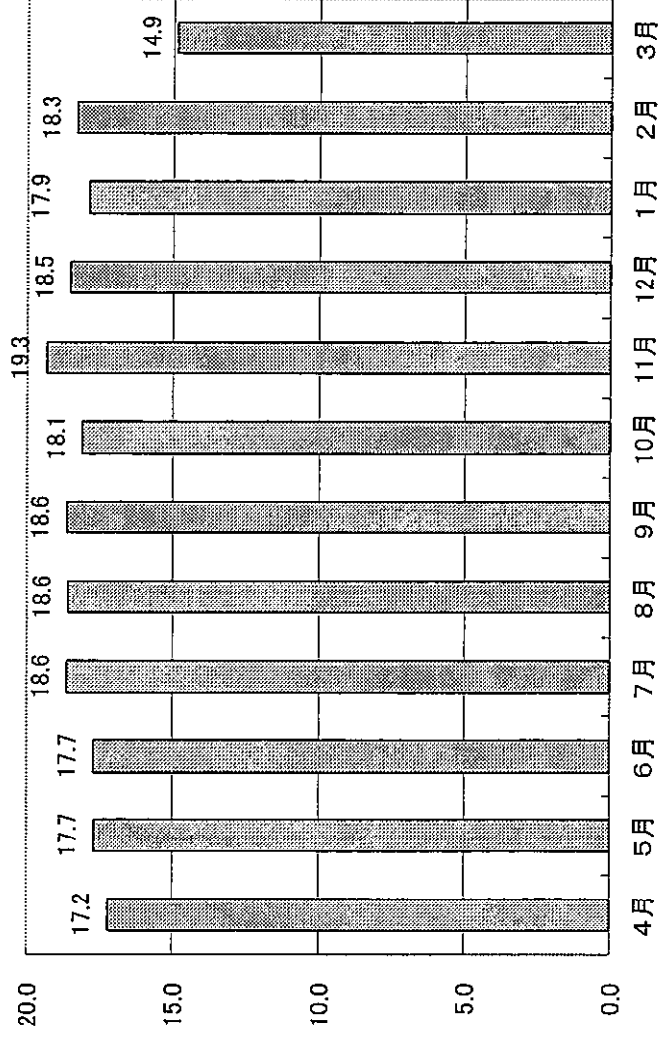
延べ日数(月別)

市町村	4月	5月	6月	7月	8月	9月	10月	11月	12月	1月	2月	3月	計
豊川市	495	521	493	527	525	518	515	536	531	507	460	412	6040
新城市	5	21	34	46	49	39	42	38	41	45	40	47	447
豊橋市	13	4	4	4	2	2	4	2	2	2	12	2	53
その他	3	2	0	0	0	0	0	4	0	0	0	0	9
計	516	548	531	577	576	559	561	580	574	554	512	461	6,549
一日平均	17.2	17.7	17.7	18.6	18.6	18.6	18.1	19.3	18.5	17.9	18.3	14.9	17.9

③延べ日数



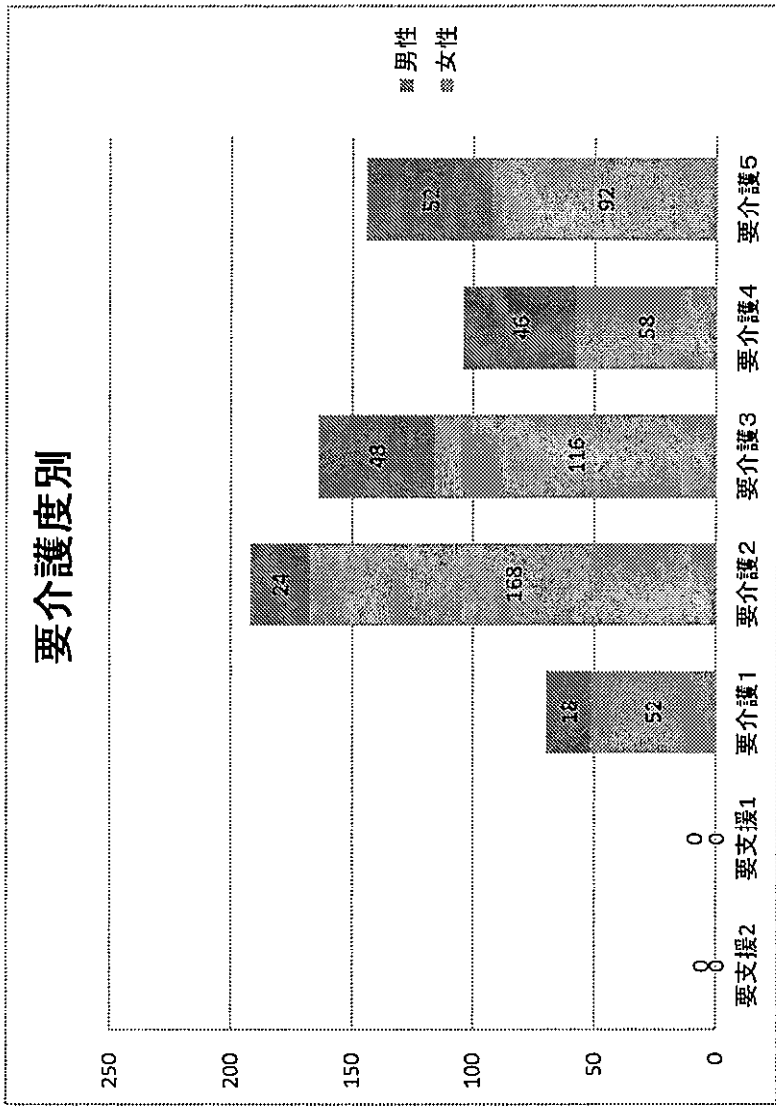
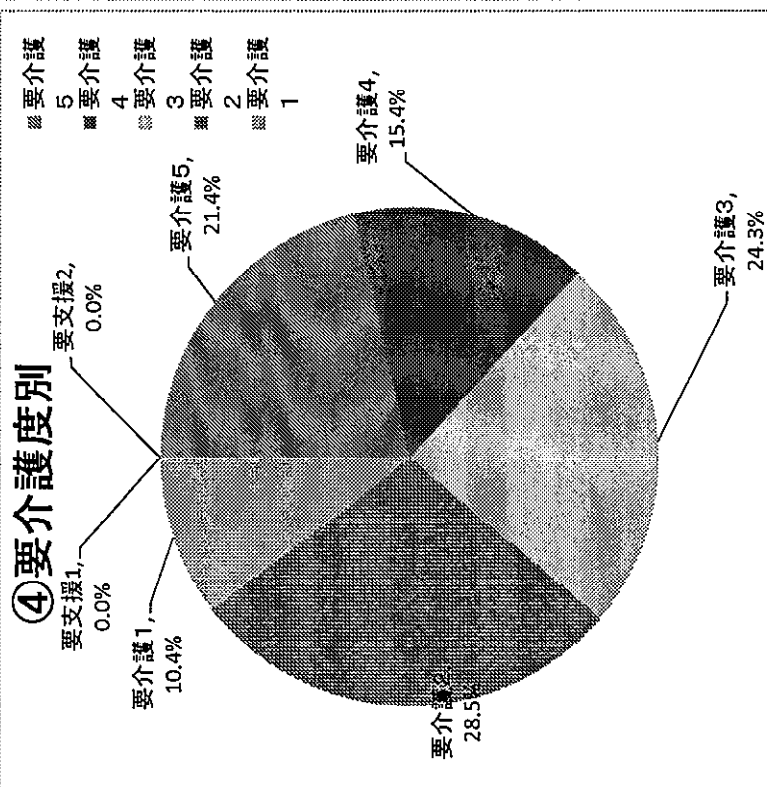
1日平均利用者(月別)



④ 要介護度別実績(実人数)

介護度 月	要介護1		要介護2		要介護3		要介護4		要介護5	
	男	女	男	女	男	女	男	女	男	女
4月	2	8	3	15	3	11	4	5	1	7
5月	2	4	4	16	4	14	4	6	2	7
6月	2	4	3	16	4	12	3	5	4	6
7月	2	4	4	14	5	10	3	6	4	7
8月	1	4	3	12	4	9	4	8	6	7
9月	1	4	2	14	4	9	4	5	5	7
10月	2	4	1	14	6	10	4	5	5	8
11月	1	5	0	16	4	9	4	2	5	11
12月	1	4	1	12	5	7	4	2	5	9
1月	1	4	1	12	4	9	4	4	5	8
2月	1	4	1	12	2	8	4	5	5	8
3月	2	3	1	15	3	8	4	5	5	7
計	18	52	24	168	48	116	46	58	52	92
比率	10.4%		28%		24.3%		15.4%		21.4%	

介護度 月	要支援1		要支援2		計
	男	女	男	女	
4月	0	0	0	0	0
5月	0	0	0	0	0
6月	0	0	0	0	0
7月	0	0	0	0	0
8月	0	0	0	0	0
9月	0	0	0	0	0
10月	0	0	0	0	0
11月	0	0	0	0	0
12月	0	0	0	0	0
1月	0	0	0	0	0
2月	0	0	0	0	0
3月	0	0	0	0	0
計	0	0	0	0	0
比率	0.0%		0.0%		



⑤ 月別稼働率(延べ日数/延べ人日数)

	4月	5月	6月	7月	8月	9月	10月	11月	12月	1月	2月	3月	平均
稼働率	86.0%	88.0%	88.4%	88.5%	93.1%	92.9%	93.2%	90.5%	96.7%	89.4%	88.3%	74.4%	89.5%

通所介護事業所 デイサービスセンター

①デイサービス月別利用状況

(平成27年度)

サービス種類	性別	4月		5月		6月		7月		8月		9月		10月		11月		12月		1月		2月		3月		【合計】	
		人数	日数	人数	日数	人数	日数	人数	日数	人数	日数	人数	日数	人数	日数	人数	日数	人数	日数	人数	日数	人数	日数	人数	日数	人数	日数
通所介護	男	22	186	24	202	26	221	27	207	26	225	26	197	25	211	23	177	21	160	19	147	20	157	20	154	279	2244
	女	53	528	57	559	53	526	57	526	55	513	55	506	56	522	54	487	52	446	52	440	52	465	52	527	648	6045
	計	75	714	81	761	79	747	84	733	81	738	81	703	81	733	77	664	73	606	71	587	72	622	72	681	927	8289
予防介護	男	3	13	3	12	3	14	3	14	3	13	3	13	3	13	4	19	5	31	5	31	5	35	5	34	45	242
	女	6	39	6	43	6	40	6	44	6	44	8	55	9	65	9	60	9	61	9	60	9	55	9	59	92	625
	計	9	52	9	55	9	54	9	58	9	57	11	68	12	78	13	79	14	92	14	91	14	90	14	93	137	867
総合計	男	25	199	27	214	29	235	30	221	29	238	29	210	28	224	27	196	26	191	24	178	25	192	25	188	324	2486
	女	59	567	63	602	59	566	63	570	61	557	63	561	65	587	63	547	61	507	61	500	61	520	61	586	740	6670
	計	84	766	90	816	88	801	93	791	90	795	92	771	93	811	90	743	87	698	85	678	86	712	86	774	1064	9156
1日平均	計	25.5	26.3	26.7	26.4	26.5	25.7	26.2	24.8	24.1	24.2	24.6	25.0	25.5													

②デイサービス利用者年齢構成 平成28年3月

年代	50歳代		60歳代		70歳代		80歳代		90歳代		100歳代		合計	
	人数	日数	人数	日数	人数	日数	人数	日数	人数	日数	人数	日数	人数	日数
男	0	0	4	21	4	26	15	123	2	18	0	0	25	188
女	0	0	2	11	3	35	29	285	26	248	1	7	61	586
計	0	0	6	32	7	61	44	408	28	266	1	7	86	774

③デイサービス利用者動向

年代	新規利用者	保留・入院	中止・入所	中止・死亡	中止・自宅
男	12	0	2	5	0
女	18	3	15	9	5
計	30	3	7	14	5

②要介護度別 月別利用状況

(平成27年度)

要介護度	性別	4月		5月		6月		7月		8月		9月		10月		11月		12月		1月		2月		3月		【合計】			
		人数	日数	人数	日数	人数	日数	人数	日数	人数	日数	人数	日数	人数	日数	人数	日数	人数	日数	人数	日数	人数	日数	人数	日数	人数	日数	人数	日数
要介護1	男	3	22	4	22	3	22	4	23	3	27	5	27	5	37	4	24	4	23	3	20	3	22	3	22	44	291		
	女	13	145	13	133	12	134	15	159	14	154	14	154	13	157	15	166	14	143	12	101	11	101	11	116	157	1,663		
	計	16	167	17	155	15	156	19	182	17	181	19	181	18	194	19	190	18	166	15	121	14	123	14	86	201	1,954		
要介護2	男	11	88	10	100	12	105	12	95	13	110	12	96	11	97	12	101	11	89	11	87	11	94	10	86	136	1,148		
	女	26	246	28	285	28	275	28	259	28	269	27	254	27	253	25	214	24	210	24	221	23	230	23	250	311	2,966		
	計	37	334	38	385	40	380	40	354	41	379	39	350	38	350	37	315	35	299	35	308	34	324	33	336	447	4,114		
要介護3	男	4	45	6	50	6	60	6	63	6	59	5	47	5	48	3	26	2	24	1	15	2	16	3	24	49	477		
	女	6	78	8	86	7	79	8	69	8	60	9	67	10	65	7	56	7	53	8	67	8	66	8	75	94	821		
	計	10	123	14	136	13	139	14	132	14	119	14	114	15	113	10	82	9	77	9	82	10	82	11	99	143	1,298		
要介護4	男	2	22	3	25	3	25	3	19	2	19	2	16	2	16	2	15	2	13	2	14	2	12	2	10	27	206		
	女	6	51	8	51	6	38	6	39	4	26	4	24	5	28	5	31	5	19	6	37	7	41	7	64	69	449		
	計	8	73	11	76	9	63	9	58	6	45	6	40	7	44	7	46	7	32	8	51	9	53	9	74	96	655		
要介護5	男	2	9	1	5	2	9	2	7	2	10	2	11	2	13	2	11	2	11	2	11	2	13	2	12	23	122		
	女	1	4	1	4	0	0	0	0	1	4	1	7	1	19	2	20	2	21	2	14	2	3	27	3	22	17	142	
	計	3	13	2	9	2	9	2	7	3	14	3	18	3	32	4	31	4	32	4	25	5	40	5	34	40	264		
要支援1	男	3	13	3	12	3	14	3	14	3	13	3	13	3	13	3	13	4	19	3	15	3	19	3	16	37	178		
	女	2	12	2	10	2	10	2	11	2	10	4	21	4	22	4	21	4	21	4	22	4	22	4	18	4	21	38	199
	計	5	25	5	22	5	24	5	25	5	23	7	34	7	35	8	40	7	38	7	37	7	37	7	37	75	377		
要支援2	男	0	0	0	0	0	0	0	0	0	0	0	0	0	0	0	0	2	14	2	19	2	16	2	18	8	67		
	女	4	27	4	33	4	30	4	33	4	34	4	34	5	43	5	39	5	40	5	38	5	37	5	38	54	426		
	計	4	27	4	33	4	30	4	33	4	34	4	34	5	43	5	39	7	54	7	57	7	53	7	56	62	493		
総合計	男	25	199	27	214	29	235	30	221	29	238	29	210	28	224	27	196	26	191	24	181	25	192	25	188	270	2,489		
	女	58	563	64	602	59	566	63	570	61	557	63	561	65	587	63	547	61	507	61	500	61	520	61	586	709	6,666		
	計	83	762	91	816	88	801	93	791	90	795	92	771	93	811	90	743	87	698	85	681	86	712	86	774	979	9,155		
1日平均/人		25.4	26.3	26.7	26.4	26.5	25.7	26.2	24.8	24.1	24.3	24.6	25.0	25.5	26.2	24.8	24.1	24.3	24.6	24.3	24.6	25.0	25.0	25.5	25.5	25.5	25.5		

(1)要介護度別利用実人数 平成28年3月

要介護度	男		女		小計	合計
	人数	日数	人数	日数		
要介護	20	52	52	72	72	86
予防	5	9	9	14	14	
計	25	61	61	86	86	

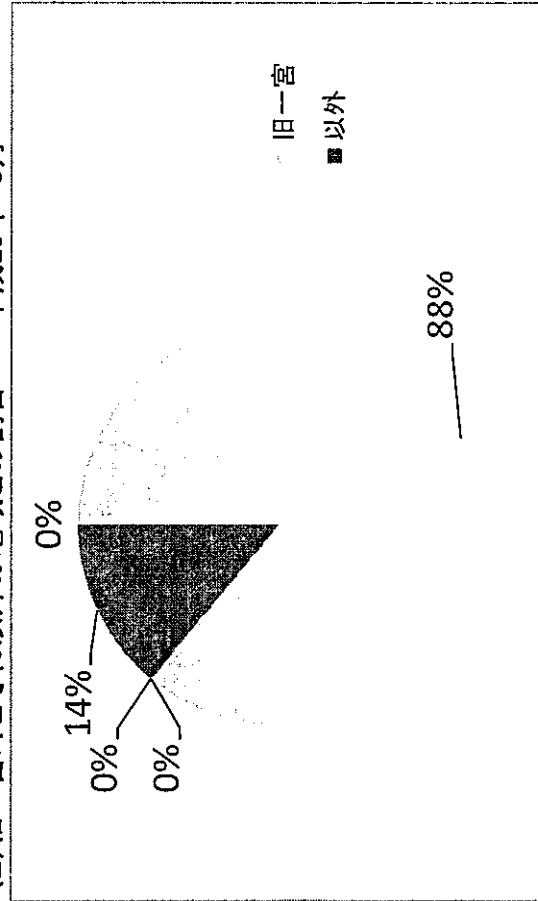
(2)要介護度別利用実人数 平成28年3月

要介護度	要介護1		要介護2		要介護3		要介護4		要介護5		要支援1		要支援2		合計
	人数	日数	人数	日数	人数	日数	人数	日数	人数	日数	人数	日数	人数	日数	
男	3	10	3	3	2	2	3	3	2	2	3	2	2	25	
女	11	23	8	7	8	7	3	4	3	3	4	5	5	61	
計	14	33	11	9	9	9	7	7	5	5	7	7	7	86	

(1)地区別利用実人数 平成28年 3月

	東上		豊津		江島		金沢		一宮		上長山		大木		篠田		西原		足山田		橋尾		豊川市(旧一宮以外)		新城市		東栄町		【合計】	
	人数	日数	人数	日数	人数	日数	人数	日数	人数	日数	人数	日数	人数	日数	人数	日数	人数	日数	人数	日数	人数	日数	人数	日数	人数	日数	人数	日数	人数	日数
男	5	40	1	8	0	0	0	0	2	23	2	13	7	44	2	17	0	0	4	26	0	0	1	9	1	8	0	0	25	188
女	11	99	1	12	0	0	1	19	10	91	6	72	10	114	1	17	5	39	3	22	1	6	10	77	1	4	1	14	61	586
計	16	139	2	20	0	0	1	19	12	114	8	85	17	158	3	34	5	39	7	48	1	6	11	86	2	12	1	14	86	774

(2)旧一宮町とそれ以外の地域との割合 平成28年 3月



④デイサービス担当職員数

常勤数	4人
非常勤	11人

⑤ボランティア、実習生受け入れ状況

ボランティア受入状況

月	参加日数	のべ人数
4月	3	26
5月	0	0
6月	1	12
7月	1	9
8月	7	41
9月	1	12
10月	2	2
11月	1	15
12月	6	43
1月	2	2
2月	0	0
3月	3	27
合計	27	189

・個人ボランティア

実習生受入状況

月	日数	のべ人数
4月	0	0
5月	0	0
6月	10	2
7月	10	2
8月	0	0
9月	37(専攻科)	39(専攻科)
10月	12(福祉科)	3(福祉科)
11月	※ 専攻科 以外11月	※ 専攻科 以外11月
12月	0	0
1月	0	0
2月	0	0
3月	0	0
合計	69	46

・介護福祉士

・宝陵専攻科、その他

平成27年度デイサービス年間行事一覧表

月	行 事	内 容
4	お花見	桜淵公園 (3/29~4/8まで) (体重測定)
	慰問	眺海園(4/5)
	慰問	マジックショー(4/10)
	慰問	カラオケ(4/22)
	穂の国荘創立記念日	お祝い (4/25)
5	作品作り	苔玉(5/17~5/23まで)
	レク大会	パン食い競争・玉入れ・体操他(特養と合同)西部保育園(5/26)
6	菖蒲見学	豊橋賀茂の菖蒲園(5/31~6/13まで)
	慰問	芋のつるさし(6/11)
	慰問	マジックショー(6/15)
	慰問	島民謡会(6/30)
7	七夕飾り	短冊・飾り物作り (7/1~)
	慰問	カラオケ(7/15)
	そうめん流し	食堂にて(おやつ時) (7/27~8/2)
	夏祭り(穂の国荘)	デイ利用者及び家族の多数参加あり(7/25)
8	納涼祭り	手品、オカリナ演奏、歌謡ショー、バンド演奏等(8/23~29) (体重測定)
9	防災訓練	9/8
	慰問(AM)	(特養と合同)西部保育園慰問 (9/11)
	宝陵高校レク	専攻科(9/9、18、28)
	敬老祝賀会(AM)	特養と合同(9/16)
	慰問	名号大正琴(9/25)
	おやつ作り	たこ焼き、どら焼き、お好み焼き(9/20~26)
10	外出	ギョギョランド&ラグーナ蒲郡(10/14~29まで)
	宝陵高校レク	専攻科(10/6、13、27)
	慰問	権ちゃん元気団(10/22)
	慰問(AM)	(特養と合同)西部保育園慰問 (10/27)
11	宝陵高校レク	専攻科(11/2、6、17)
	慰問	豊楽会：歌、踊り(11/3)
12	クリスマス会	歌、踊り、カラオケ、楽器演奏、手品 他(12/20~26) (体重測定)
	餅つき大会	(特養と合同)西部保育園、カラオケの慰問 (12/22)
1	レク	お正月ビンゴ大会(1/4~10)
	慰問	三味線演奏(1/17)
	慰問	マジックショー(1/19)
	初詣	豊川稲荷 (1/25~2/10)
2	節分祭	豆まき・ゲーム (2/3)
3	防災訓練	3/9
	慰問	スプリングコンサート(ピアノ演奏、踊り、歌)(3/12)
	慰問	加周会：歌、踊り(3/18)
	慰問	マジックショー(3/23)
	お花見開始	桜淵公園 (3/25~)

居宅介護支援事業所

1. ケアプラン作成状況（平成27年4月～平成28年3月まで）

①ケアプラン作成依頼者総数

年間作成依頼者総数	実人数 (3月現在)	契約解除数内訳（平成27年度中）						計
		死亡	入所・入院		有料老人ホーム等	予防	その他 (他事業所へ)	
			介護保険	医療保険				
1,304	110	16	6	9	0	2	1	34

②地域別ケアプラン作成依頼者数（平成28年3月末）

地域別	豊川市													その他	計
	東上	豊津	橋尾	金沢	一宮	上長山	大木	篠田	西原	足山田	豊川	豊橋	新城		
依頼者数	11	3	1	5	14	7	21	4	7	5	28	1	1	2	110
割合	10.0%	2.7%	0.9%	4.5%	12.7%	6.4%	19.1%	3.6%	6.4%	4.5%	25.5%	0.9%	0.9%	1.8%	/
	97.3%														
	100%														

③年齢別ケアプラン作成依頼者数（平成28年3月末）

	～64	65～69	70～74	75～79	80～84	85～89	90～94	95～	計
男	1	3	4	6	11	10	3	0	38
女	3	3	5	4	10	21	14	12	72
計	4	6	9	10	21	31	17	12	110
割合	3.6%	5.5%	8.2%	9.1%	19.1%	28.2%	15.5%	10.9%	/

④要介護度男女別ケアプラン作成依頼者数（平成28年3月末）

状態区分	要介護1	要介護2	要介護3	要介護4	要介護5	計
男	11	10	6	4	7	38
女	18	22	15	10	7	72
計	29	32	21	14	14	110
割合	26.4%	29.1%	19.1%	12.7%	12.7%	/

⑤ケアプラン報酬請求件数

区分	4月	5月	6月	7月	8月	9月	10月	11月	12月	H28/1	2月	3月	合計
当月分	100	98	104	109	110	111	112	111	114	113	111	110	1,303

2. サービス利用状況（平成28年3月末）

	利用サービス	利用者数
穂の国荘	通所介護	42
	短期入所	24

	利用サービス	利用者数
他事業所	訪問介護	25
	通所介護	36
	訪問入浴	3
	短期入所 (生活・療養)	8
	訪問看護	19
	通所リハ	28
	訪問リハ	3
	福祉用具貸与	63

3. 福祉用具購入利用状況（平成27年4月～平成28年3月）

種目	品名	実施数
入浴補助用具	シャワーチェア	1
	浴槽台	2
計		3

種目	品名	種目
トイレ用品	ポータブルトイレ	5
計		5

4. 住宅改修実施状況（平成27年4月～平成28年3月）

種類	実施数
手すりの取り付け	4
床段差の解消	4
床材の変更	1

ほのくに
 ・生活介護事業
 ・就労継続支援B型事業

1. 平成27年度利用状況

就労継続支援B型	4月	5月	6月	7月	8月	9月	10月	11月	12月	1月	2月	3月	計/平均
定員	10												
契約者数	11	11	11	11	11	10	9	9	9	9	9	10	10.0人
開所日数	21	19	22	23	21	20	21	19	20	19	20	22	247日
利用延べ数	223	195	224	238	213	163	178	160	172	159	172	210	2,307人
日平均利用者数	10.6	10.3	10.2	10.3	10.1	8.2	8.5	8.4	8.6	8.4	8.6	9.5	9.3人
平均工賃(円)	17,364	17,200	17,436	16,609	17,200	16,618	18,167	18,200	17,778	19,022	18,633	29,667	18,658円
生活介護	4月	5月	6月	7月	8月	9月	10月	11月	12月	1月	2月	3月	計/平均
定員	30												
契約者数	36	36	36	37	36	36	36	36	36	35	35	35	35.8人
開所日数	21	18	22	23	21	19	21	19	19	19	20	22	244日
利用延べ数	605	530	650	657	609	544	600	536	559	558	589	679	7,116人
日平均利用者数	28.8	29.4	29.5	28.6	29.0	28.6	28.6	28.2	29.4	29.4	29.5	30.9	29.1人
平均工賃(円)	9,359	9,510	9,360	9,456	9,122	9,007	8,671	9,230	8,764	9,319	9,868	14,416	9,761円
事業所計	4月	5月	6月	7月	8月	9月	10月	11月	12月	1月	2月	3月	計/平均
定員	40												
契約者数	47	47	47	48	47	46	45	45	45	44	44	45	45.8人
開所日数	21	19	22	23	21	20	21	19	20	19	20	22	247日
利用延べ数	828	725	874	895	822	707	778	696	731	717	761	889	9,423人
日平均利用者数	39.4	39.7	39.7	38.9	39.1	36.8	37.0	36.6	38.0	37.7	38.1	40.4	38.5人
平均工賃(円)	11,407	11,524	11,426	11,286	11,141	10,954	10,808	11,300	10,792	11,503	11,792	17,764	11,808円

※契約者数は各月末の人数

※平均工賃3月分は、年度末特別支給金(H28 3/25支給)を含む

2. 年度別工賃実績

(年度)	利用者数	総支給額	平均工賃(月) 就労継続B	平均工賃(月) 生活介護
H22	就労継続B(定員30名) 契約者(37名)	3,453,460	8,865	
H23	就労継続B(定員30名) 契約者(39名)	3,875,310	9,426	
H24	就労継続B(定員10名) 契約者(12名) 生活介護(定員30名) 契約者(28名)	4,459,020	13,394	9,021(7月~)
H25	就労継続B(定員10名) 契約者(10名) 生活介護(定員30名) 契約者(34名)	5,390,000	16,195	9,310
H26	就労継続B(定員10名) 契約者(11名) 生活介護(定員30名) 契約者(36名)	5,825,526	17,295	9,598
H27	就労継続B(定員10名) 契約者(11名) 生活介護(定員30名) 契約者(37名)	5,901,130	18,658	9,761

3. 利用者の状況

(平成28年3月31日現在)

(1) 年齢構成

性別 \ 年齢	年齢							合計
	18～19歳	20～29歳	30～39歳	40～49歳	50～59歳	60～69歳	70歳～	
就労継続支援B型	1	6	0	0	0	2	1	10
男性	0	2	0	0	0	2	1	5
女性	1	4	0	0	0	0	0	5
生活介護	4	17	4	5	3	2	0	35
男性	4	11	3	3	2	1	0	24
女性	0	6	1	2	1	1	0	11
事業所計	5	23	4	5	3	2	1	45
男性	4	13	3	3	2	3	1	29
女性	1	10	1	2	1	1	0	16

(2) 平均年齢

	男性	女性	平均
就労継続支援B型	50歳	28歳	38歳
生活介護	32.48歳	33.42歳	32.9歳
事業所全体	41.24歳	30.71歳	35.45歳

(3) 最低年齢

	男性	女性
就労継続支援B型	22歳	18歳
生活介護	18歳	20歳

(4) 最高年齢

	男性	女性
就労継続支援B型	75歳	28歳
生活介護	61歳	60歳

(4) 療育手帳

性別 \ 区分	区分			合計
	A	B	C	
就労継続支援B型	2	5	2	9
男性	0	2	2	4
女性	2	3	0	5
生活介護	18	12	5	35
男性	12	8	4	24
女性	6	4	1	11
事業所計	20	17	7	44
男性	12	10	6	28
女性	8	7	1	16

※身体障害者手帳のみ

…1名

(5) 身体障害者手帳

性別 \ 区分	区分						計
	1級	2級	3級	4級	5級	6級	
就労継続支援B型	0	0	1	0	0	0	1
男性	0	0	1	0	0	0	1
女性	0	0	0	0	0	0	0
生活介護	2	2	2	1	0	1	8
男性	2	1	1	0	0	1	5
女性	0	1	1	1	0	0	3
事業所計	2	2	3	1	0	1	9
男性	2	1	2	0	0	1	6
女性	0	1	1	1	0	0	3

(6) 障害支援区分状況

※区分なし…1名

性別 \ 区分	区分							計
	6	5	4	3	2	1	未判定	
就労継続支援B型	0	0	0	7	2	0	0	9
男性	0	0	0	3	2	0	0	5
女性	0	0	0	4	0	0	0	4
生活介護	2	8	14	11	0	0	0	35
男性	2	5	11	6	0	0	0	24
女性	0	3	3	5	0	0	0	11
事業所計	2	8	14	18	2	0	0	44
男性	2	5	11	9	2	0	0	29
女性	0	3	3	9	0	0	0	15

(7) 支援機関別

性別 \ 市町村	市町村		合計
	豊川市	新城市	
就労継続支援B型	9	1	10
男性	4	1	5
女性	5	0	5
生活介護	34	1	35
男性	24	0	24
女性	10	1	11
事業所計	43	2	45
男性	28	1	29
女性	15	1	16

(8)日課表 (月曜日～金曜日※祝祭日は除く)

時刻	日 課	
	利 用 者	職 員
8:30	利用者受入れ	出勤・職員朝礼・バスで迎え バス(8:35発)・ステップワゴン(9:00発) 作業の準備
9:45	出 勤	送迎車輛到着
9:55	朝の会 作業(10:00開始)	朝の会参加・連絡事項の確認 体調の確認・作業支援
11:00	休 憩	相談支援
11:10	作 業	作業支援
12:00	昼 食・休 憩	昼食(食事支援・見守り) 休憩(相談支援・見守り) 職員会議(12時半～月1回)
13:00	作 業	作業支援
14:00	休 憩	相談支援
14:10	作 業	作業支援・余暇活動支援
15:20	片付け・清 掃	清掃支援
15:45	着替え・帰りの会	連絡帳記録・帰りの会支援
16:00	帰 宅	送迎(バス、キャラバン、エブリー)
17:10		作業整理・記録整理・ケース検討 バス到着
17:30		終 礼・退 勤

(9) 作業内容と班編成

班	内容	作業内容	反省と課題
クリーニング班 取引先：6事業所 (7施設) 利用者 就継B・6名 職員・2名	事業所：バスタオル、フェイスタオル、 バスマット等のリース、クリーニング カーテンのクリーニング(不定期) 学校関係：ソファーカーバー、カーペット等の クリーニング 一般：毛布、こたつ布団、カーペット等の クリーニング	リース契約をしている事業所だけでなく、個人宅や学校関係、豊川市役所からのクリーニングを手掛けています。個人顧客の定着もみられ季節ごとに依頼があります。学校・市関係では前年度行っていたものが、他事業所との価格差により受けられなかったケースあり、受注できるよう価格設定も考慮していきます。今後、受注の拡大、作業のさらなる効率化、PR活動により増収を目指していきます。 従事する利用者に対しては、作業技術の向上、役割分担をすることで責任感、意欲の向上に努めていきます。また衛生管理の周知等にも力を入れていきます。	
受託作業班 受託加工元・4社 利用者 生介・30名 就継B・10名 職員・4名	Y社：自動車部品収納容器の仕分け、検査、計量 すみ塗り、シール取り、グリス拭き、箱詰め A社：ハーネスへのパッキン組付け、品質検査 ハーネスの計量、教え、バリ検査 I社：カーボンブラシ(2種)の組付け作業 部品箱詰め、部品小分け S社：ハーネスへのパッキン組付け、検査 部品詰め	受託作業全体では、搬入・納品量共にほぼ安定しています。新作業としては、A社よりハーネスのバリ検査と教え、I社の部品小分け、S社の部品詰め作業を行いました。細かな作業別では知多半島での工場の爆発事故での影響を受け、Y社の搬入量に波がありました。収入面でみれば、各作業で比較的安定した収入がありました。 各作業班・作業工程で一層の効率化を図るとともに、利用者の方のスキルアップをしていき増収を目指していきます。また、引き続き作業内容の変更や新規作業の受け入れを行っていきます。	
介護用品 生活備品販売班 納品先：5事業所 個人販売 利用者 生介・4名 職員・1名	介護保険施設・4事業所 病院・1事業所 週1回、各事業所へ納品 <取り扱品目> 紙パンツ、パット、紙オムツ、 ウエットティッシュ、ゴム手袋、 ペーパータオル、各種洗剤、 トイレットペーパー、 シャンプー、ボディソープ等	搬入、納品は大きな問題なく行っていますが、搬入時間が遅くなり納品先にご迷惑をかけることがありました。利用者の方は、週一回の商品の納品を自らの役割と理解し意欲的に作業を行っています。 商品のリニューアルや、パック数の変更等があり、その都度、納品先と連絡を取り、代替商品などで対応し納品先にご迷惑をかけることなく納品できています。発注先との連携を行い、商品の把握に努めることが重要となっています。 受注先の開拓は継続し、行っていきます。利用者と職員間の連携を図り、納品時間の短縮等、一層の効率化を図っていきます。	
ほのくに農園班 (施設外作業) 利用者 生介・2名 職員・2名	近隣の畑(2000㎡)を借りて、無農薬、 無化学肥料農法に取り組んでいる。 ・野菜類→ジャガイモ、ナス、 サトイモ、ダイコン、 玉ねぎ、さつまいも ニンジン等 ・果実類→ブルーベリー(100本) 駐車場西側の竹林(1000㎡)にて、 タケノコの収穫を行う。 また、原木シイタケ(120本)の栽培。	「ほのくに農園通信」を発行し、作物の品種や、作業の進捗についてお知らせすることで、農園への興味や関心を高められるよう努めました。27年度も引き続き昼食サービスの業務委託をしている日清医療食品から、ほのくに農園で収穫した旬な野菜を購入していただき、新鮮な無農薬野菜を昼食の食材料として提供していただきました。これからも、年間を通して旬な野菜が販売できるよう作付けをしていきます。またブルーベリーについては、順調に育っており、収穫も安定し、販売しております。摘み取りについては、早朝や夕方ボランティアの方に行ってもらい安定した収穫量を確保できました。販売先も一か所契約しましたが、今後整えていきます。7また原木シイタケも秋から採れだし、今後、春と秋に収穫が見込まれます。	

(10)年間行事等の記録

月	行事内容	月	行事内容
4月	お花見(桜トンネル)	11月	一宮中特別支援学級実習受入
	指定事業者集団指導(職員)		宝陵高校福祉科実習受入
	東三セルフ施設長会議(施設長)		インフルエンザ予防接種
	ちよいネット会議(職員)		東三セルフ事務員研修(職員)
5月	療育支援研修(職員)	12月	ちよいネット会議(職員)
	5日就労B臨時営業(利用者・職員)		お茶会
	健康診断(利用者・職員)		施設外レク(外食・八丁味噌工場見学)
	しょうぶ園散策(赤塚山公園)		善意銀行サンタ訪問
	ちよいネット会議(職員)		東三セルフ施設長会議(施設長)
6月	豊川特別支援学校実習受入	12月	餅つき
	一宮中学校特別支援学級職場体験受入		大掃除・ワックス掛け・仕事納め
	障害基礎講座(職員)		30日就労B臨時営業(利用者・職員)
	東三セルフ施設長会議(施設長)		保健所 立ち入り検査(クリーニング)
	感染予防衛生講習会(職員)		仕事始め・初詣
7月	七夕飾り・流しそうめん	1月	介護職員スキルアップ研修(職員)
	ちよいネット会議(職員)		新成人を祝う会
	東三セルフ事務員研修(職員)		鏡開き
	穂の国荘夏祭り(利用者・職員)		工賃評価会議
	工賃評価会議		県虐待防止、権利擁護、成年後見制度研修(職員)
	宝陵高校福祉科実習受入		ちよいネット会議(職員)
	インシデント研修(職員)		障害基礎研修(職員)
8月	あがたメディカルホーム夏祭り(利用者・職員)	2月	節分会・豆まき
	お盆レク(かき氷・DVD鑑賞)		東三セルフ共同研修会(職員)
	中高生事業所体験受入		講演会(困窮と孤立を生まないまちづくり)
	東三セルフ施設長会議(施設長)		拡大研修会(職員)
	東三セルフサビ管研修(職員)		東三セルフ食品表示研修(職員)
9月	東三セルフ療育研修会(職員)	3月	指定事業者集団指導(職員)
	ちよいネット会議(職員)		避難訓練
	消防避難訓練(利用者・職員)		東三セルフ施設長会議(施設長)
	ふれ愛フェスティバルポスター制作(利用者)		年度末レク 梅見(赤塚山公園)
	保健所 立ち入り検査(厨房)		ちよいネット会議(職員)
	22日就労B臨時営業(利用者・職員)		保護者会役員会
10月	豊川市歯科健診事業	3月	保護者会総会・個別懇談会
	豊川特別支援学校実習受入		拡大研修会
	東三セルフ施設長会議(施設長)		
	施設外レク(外食・八丁味噌工場見学)		

※毎月第1金曜日：嘱託医巡視

※毎月25日：誕生日会、工賃支給

※毎月最終週：職員会議

※毎月第1、3金曜日：あけぼの作業所パン販売

※毎月一回：昼食セレクトメニュー、セレクトドリンク

4. まとめ

作業の受注面では、新しい受託作業も増え作業の多様化を図り、安定した収入を保つ事が出来ています。クリーニングは安定した収入を保っているが、更なる増収のため公共機関から依頼のあった役務を確実に受けることができるよう価格等の努力を行っていきます。

また、ほのくにの特色となる「ほのくに農園」づくりについては、農園での季節の野菜に加え原木シイタケの栽培も形になってきています。その中でもブルーベリーを自然食品を扱う店に納めたり、加工用としてジェラード店に販売したりと販路拡大を行う事ができました。今後は、農園等の継続した維持管理に加え、良いものを多くの方に知ってもらうことも重要であると考えております。

利用者への工賃は、毎年増加傾向にあり就労継続支援B型事業所では、毎年目標工賃達成加算の算定要件をクリアしています。今年度は生活介護、就労B共に工賃のベースアップを行い、また年度末に特別支給金を支給し、更なる工賃アップを行う事ができました。レク活動につきましては、小グループでの実施をし個々の利用者への細かな対応を心がけています。

ほのくにホーム

1. 利用状況

通年入居者・・・男性5名、女性5名

2. 入居者の状況

(1) 年齢

	最低年齢	最高年齢	平均年齢
男性	18歳	67歳	32.4歳
女性	25歳	41歳	29.8歳

(2) 支援区分（通年入居者）

	区分2	3	4	5	6	計
男性	1	1	3	0	0	5
女性	0	4	1	0	0	5

(3) 日課表

	入居者	世話人
6:45	起床・整容	
7:00		出勤、朝食準備、宿直者退勤
7:30	朝食	
	歯磨きなど	朝食片づけ、身支度支援、掃除
9:00	出勤	入居者出勤見送り・記録 10時退勤
15:30		出勤、トイレ掃除、入浴準備
16:00	帰宅	帰宅受け入れ
	洗濯物片づけ	夕食準備、入居者対応
	入浴	
18:30	夕食	夕食
	入浴・自由時間	夕食片づけ、入居者対応、記録
20:00	水分補給	お茶など準備 20:30退勤
21:00		宿直者出勤
22:00	就寝	

3. 職員状況

管理者 1名

サービス管理責任者 1名（ほのくに支援員兼務）

支援員 3名（ホーム世話人兼務2名、ほのくに支援員兼務1名）

世話人専任 7名

宿直を行う夜間支援従事者 8名（専任1名、ホーム・ほのくに職員7名）

4. 利用率

	4月	5月	6月	7月	8月	9月	10月	11月	12月	1月	2月	3月	計
延べ日数	288	310	300	310	310	300	310	300	310	310	290	310	3648
延べ利用人数	246	230	269	266	228	250	264	246	252	253	258	265	3060
1日平均利用(人)	8.2	7.4	8.96	8.58	7.4	8.33	8.51	8.16	8.12	8.16	8.9	8.55	8.4
利用率(%)	85.4	74	89.7	85.8	73.5	83.3	85.2	81.7	81.3	81.6	89	85.5	83.9

5. 活動状況

平成27年4月29日	外食、カラオケ
9月3日	外食
9月29日	避難訓練
12月2日	レクリエーション外出 (メーテレ)
12月22日	外食
平成28年2月11日	日中活動(お好み焼き作り)
3月11日	外食
各人生誕日当日	誕生日会

6. まとめ(状況)

開所し約2年が経過しました。平成27年4月からは10名の定員を満たして運営しています。入居者の多くの方が、それぞれホームでの生活習慣を身につけていく中、まだまだ集団生活をスムーズに営むことが困難な方もおり、個別の対応がその都度求められています。その際には、直接、入居者に関わる世話人、職員だけでなく、ほのくにの職員とも情報を共有し連携してゆくことが必要でした。また、週末もホームで過ごす方は、当然地域との関わりや、地域の方との接触も多く、近隣の住民だけでなく、地元の小中学校、コンビニ、ひいては警察なども情報交換をする必要が多くありました。今後も情報交換を継続し、地域の中で入居者が適切に生活していけるよう支援していきます。

これからも、地域で日常生活を穏やかに安心して暮らしていくことを目的に、入居者のご家族とホームとの信頼関係を深めながら、外出やレクリエーション等の機会も増やしていきたいと考えています。